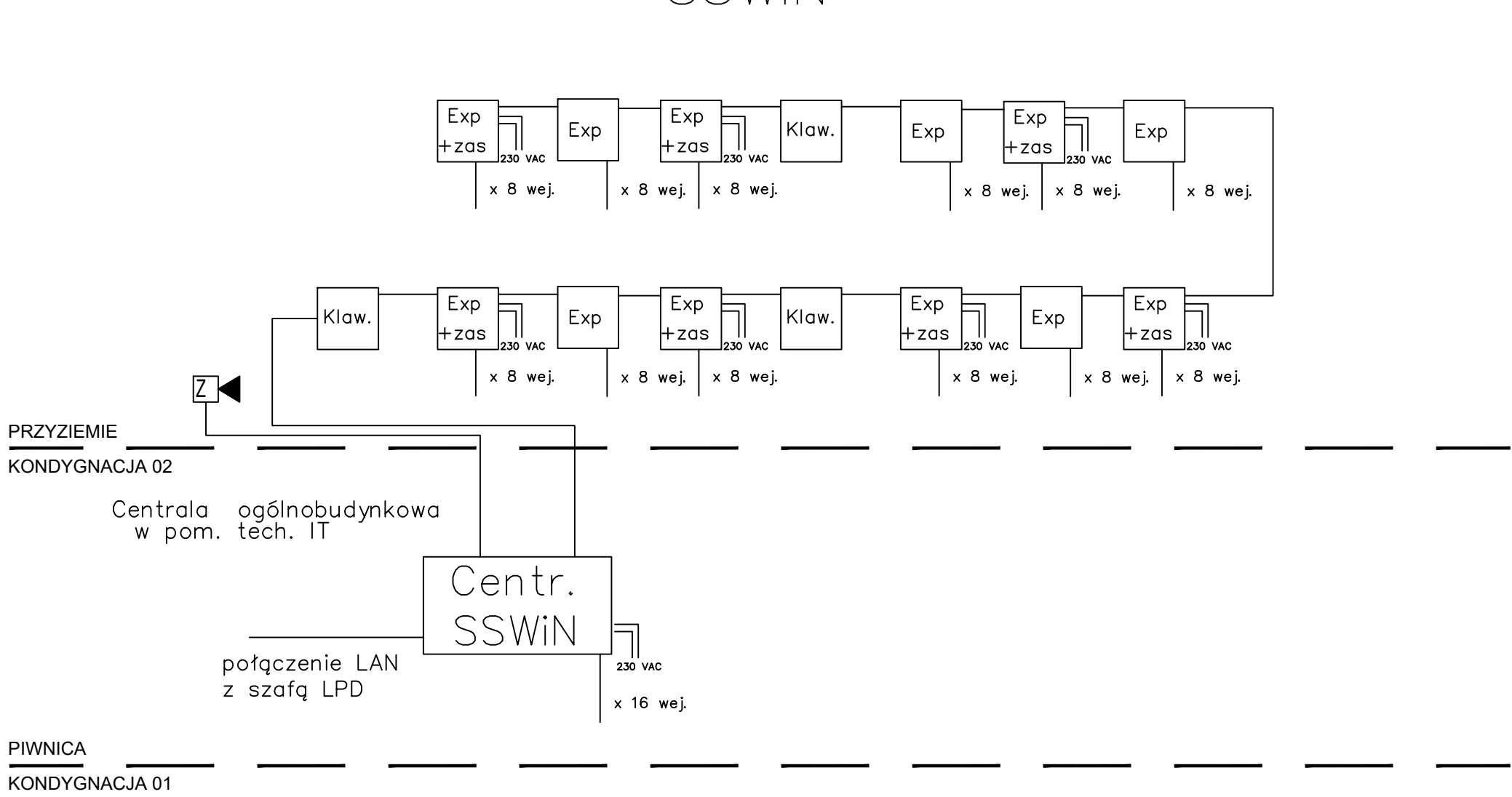


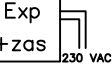



SSWiN



-  Sygnalizator zewnętrzny
-  ekspander SSWiN zasilany z magistrali
-  ekspander SSWiN z zasilaczem i akumulatorem

 <div>LS PROJEKT PRACOWANIA ARCHITEKTONICZNA SP. Z O.O. SP.K. tel: kom. 603 950 959, tel. biuro 607 725 026 NIP: 8943140693, REGON: 383080143 adres: ul. Mydlarskiego 19, 54-079 Wrocław e-mail: biuro@lsprojekt.pl    www.lsprojekt.pl</div>		
temat.	PRZEBUDOWA PRZYZIEMIA BUDYNKU COLLEGIUM IURIDICUM I ZAGOSPODAROWANIE PRZESTRZENI WRAZ Z ARANŻACJĄ EKSPOZYCJI MUZEUM UNIwersYTETU IM. ADAMA MICKIEWICZA W POZNANIU.	
inwestor	Uniwersytet im. Adama Mickiewicza w Poznaniu ul. Wieniawskiego 1 61-712 Poznań	
lokalizacja	Obręb: 51 Działki nr: 34/2, 33/2 ul. Święty Marcin 90, 61-809 Poznań	
tytuł rys.	PROJEKT WYKONAWCZY Schemat SSWiN	
branża	PROJEKTANT: inż. Łukasz Bugaj nr upr. 196/DOŚ/15	podpis:
ELEKTRYCZNA	SPRAWDZAJĄCY: mgr inż. Damian Dobosz nr upr. 381/DOŚ/15	podpis:
skala rys.	data 11.2022r.	nr rys. E-28